

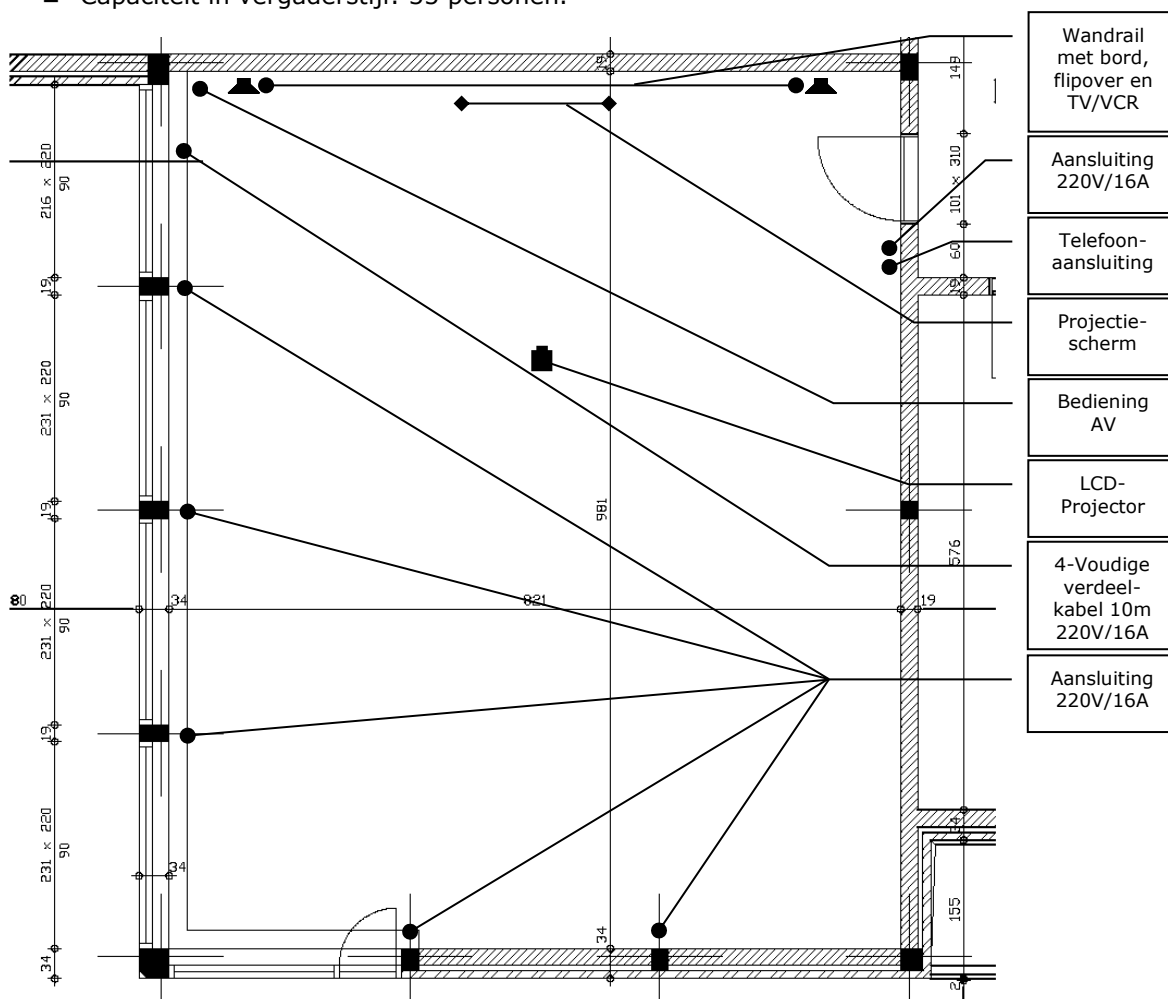
Adres: Cultuurcentrum Scharpoord, Meerlaan 32, B-8300 Knokke-Heist

1. Inrichting (zie plan)

Deze vergaderruimte bevindt zich op de eerste verdieping van het cultuurcentrum Scharpoord naast de leskeuken, en is bereikbaar met een personenlift (afmetingen lift: 1x1,2m; max. breedte: 75cm ; max. last: 500kg).

1.1 Afmetingen & capaciteit:

- Afmetingen lokaal: 9,8x8,2x3m (LxBxH).
- Capaciteit in theateropstelling (rijen stoelen): max. 80 personen.
- Capaciteit in klasopstelling (tafels + stoelen): max. 60 personen.
- Capaciteit in vergaderstijl: 35 personen.



2. Technische uitrusting

2.1 Elektrische voeding:

- 2 Circuits 220V/16A Shuko.

2.2 Geluid:

- Geluidsversterkingssysteem Kenwood met luidsprekersysteem Bose Acoustimass.
- CD-speler Kenwood DP-M5520.
- Cassettedeck Kenwood KX-2020.
- Tuner/versterker Kenwood KR-A5020.
- MD/DAT kan op aanvraag worden geplaatst.

2.3 Projectie/TV:

- Video-/datapjector Hitachi CPX-4021N; aansluiting via VGA of HDMI.
- Elektrisch projectiescherm 240x180cm.
- DVD/SVHS-Combi JVC HR-XVS20.
- TV 29" Philips.
- Dia- of overheadprojectie kan op aanvraag worden geplaatst.

2.5 Telefontie/Internet:

- In lokaal 200 is een telefoon aanwezig. Deze is van buitenaf echter niet rechtstreeks bereikbaar. Via de centrale kan men u echter doorverbinden. Ook het bellen van buitenlijnen dient via de centrale te verlopen. Intern telefoonnummer = 3040.
- Het Cultuurcentrum is uitgerust met een Telenet-hotspot, waardoor in verschillende ruimtes een foutloze draadloze WiFi internetverbinding gegarandeerd wordt (WiFi 802.11b - netwerknaam: "TELENET HOTSPOT"). In lokaal 200 is deze internetverbinding enkel beschikbaar via een gewone LAN-verbinding (kabel), dit enkel na voorafgaandelijke vraag.



3. Goed om weten

- In alle lokalen en ruimtes van het Cultuurcentrum geldt een algemeen rookverbod (KB van 15 mei 1990). In de zaal en op de scène wordt in geen geval gerookt, gedronken of gegeten. Dit kan enkel in de artiestenfoyer en de cafetaria.
- Omwille van de brandveiligheid mag de maximum capaciteit niet worden overschreden.
- Het technisch personeel werkt onder een flexibele arbeidsregeling. Daardoor is het enkel beschikbaar volgens gemaakte afspraken.
- Alle berokkende schade wordt door de veroorzaker of verantwoordelijke betaald.
- Bij de minste twijfel of onduidelijkheid: neem contact op met CC Knokke-Heist vzw.



Pedro Oosterlynck, directie.
Elsie Tuyaerts, lokaalbeheer.
Bert Moerman, hoofdtechnicus.

Technische fiche opgesteld door: Bert Moerman.
Laatste update: November 2007.